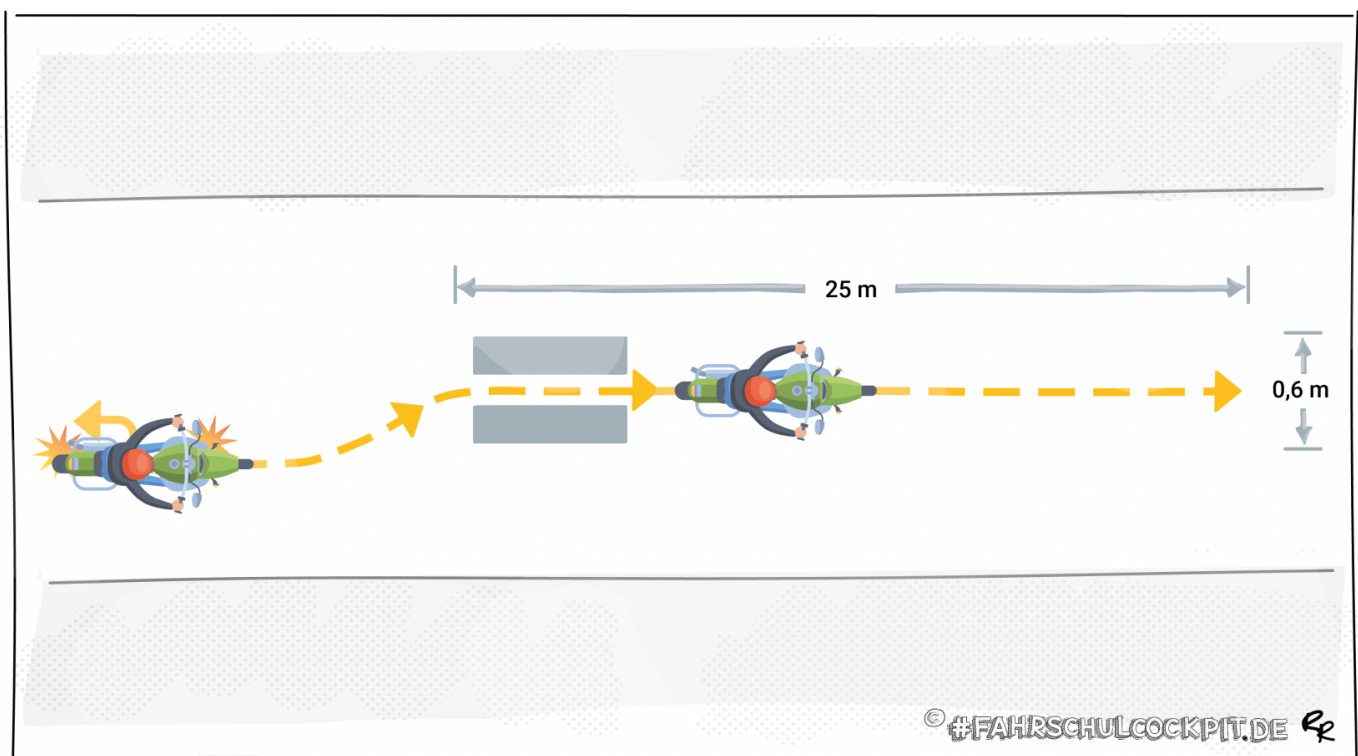


Fahren mit Schrittgeschwindigkeit geradeaus

Inhalt der Grundfahraufgabe für den Motorradführerschein:

Der Fahrschüler fährt eine Strecke von etwa 25 m in Schrittgeschwindigkeit geradeaus. Dabei muss er das Gleichgewicht halten und Kupplung, Gas sowie Bremse korrekt bedienen.



Fehlerbewertung:

- Überschreiten der Schrittgeschwindigkeit
- Starkes Abweichen von der Geraden (mehrfaches Abweichen von der Geraden um mehr als 30 cm nach links oder rechts); die ersten 5 m nach dem Anfahren werden nicht bewertet
- Herunternehmen eines Fußes oder beider Füße von der Fußraste.

Revision #1

Created 2026-01-26 11:52:36 UTC by Fahrschule Guido

Updated 2026-01-26 11:59:04 UTC by Fahrschule Guido